

KERAMICKÝ DIFUZÉR

T0327

So šetrným ultrazvukovým odparovaním a jemným podsvietením



Nobilis Tilia

Popis:

Biely keramický difúzer čistého zenového dizajnu kombinuje blahodarné účinky aromaterapie a svetla. Rozptyľuje éterické oleje bez zahrievania pomocou vody a ultrazvuku a éterické oleje si tak zachovávajú všetky vlastnosti, dôležité pre ich aktívny účinok v ovzduší.

Jemné svetelné lúče voľiteľnej farby presvitávajú keramickým tienidlom a podporujú vašu momentálnu náladu, alebo dopĺňajú atmosféru priestoru. Podfarbenie je možné taktiež vypnúť. Difúzer decentne rozptyľuje do ovzdušia jemnú hmlu, ktorá so sebou nesie vôňu éterických olejov. V prípade, že hladina vody klesne príliš nízko, difúzer sa automaticky vypne. Keramický difúzer je vhodný na každodenné použitie do priestorov do 30 m². Jeho relaxačné účinky oceníte ako v domácom, tak v pracovnom prostredí.

Tento difúzer éterických olejov funguje metódou ultrazvukovej parnej difúzie. Do nádrčky s vodou pridávajú len niekoľko kvapiek éterického oleja, alebo zmesi éterických olejov (maximálne 15 kvapiek). Súčasťou difúzera je adaptér a návod na použitie. Pred použitím si prečítajte nasledujúce inštrukcie a vždy sa uistite, že s difúzerom (ďalej: zariadením) pracujete správne.

- Nedávajte zariadenie na naklonený či inak nestabilný povrch, hrozí pád, rozbitie a možnosť poranenia.
- Ak zariadenie vydáva spálený zápach, alebo vykazuje známky nesprávneho fungovania, okamžite ho odpojte zo zásuvky. Počkajte, až spálený zápach vyprchá a následne kontaktujte predajcu.
- V prípade pádu zariadenia ho okamžite odpojte zo zásuvky.
- Nepokúšajte sa zariadenie rozmontovať ani upravovať, inak okamžite strácate nárok na záručné opravy.
- Vyhýbajte sa prekladaniam, skrúcaniu či ťahaniam elektrického vodiča, ktoré by ho mohli poškodiť a spôsobiť požiar, či elektrický šok.
- Neukladajte na zariadenie ťažké predmety.
- Nevystavujte zariadenie vysokým teplotám.
- Nenechávajte zariadenie v dosahu detí.
- Sledujte pečlivo obvyklá doporučenia pri používaní éterických olejov

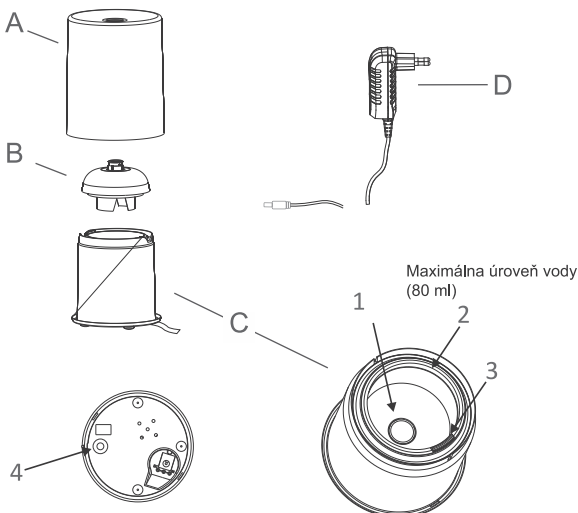
- Sledujte starostlivo zvyčajné odporúčenia pri používaní éterických olejov.
- Nedávajte zariadenie do vody.
- Nekvapkajte éterické oleje na vonkajšiu časť zariadenia.
- Nepoužívajte v zariadení chemické vonné látky, používajte len 100% éterické oleje.
- Do zariadenia používajte maximálne 15 kvapiek éterického oleja. Vyššie množstvo môže poškodiť zariadenie.
- Nepoužívajte zariadenie v zafajčených, vlhkých, či prašných prostrediach, alebo v miestach, kde sa vyskytujú silné otrasy.
- Nepoužívajte zariadenie v blízkosti otvoreného ohňa.
- Do zariadenia používajte len vodu z vodovodu.
- Nepoužívajte destilovanú vodu.
- Bez dohľadu nemôže byť zariadenie bezpečne používané deťmi a osobami so zníženou fyzickou, senzorkou, alebo mentálnou kapacitou, s nedostatkom skúseností, či vedomostí.
- Deti sa nesmú hrať so zariadením.
- Čistenie a údržba zariadenia nie je možné vykonávať deťmi bez dozoru.
- Používajte zariadenie len s elektrickým vodičom či adaptérom, ktorý je súčasťou balenia.
- Nepripájajte zariadenie k inému príkonu, než je označený na adaptéry.

Popis difúzera:

Obrázok na nasledujúcej strane.

Difúzer Cerafil sa skladá z nasledujúcich častí:

- Keramické tienidlo
- Vrchnák
- Základňa s:
 - Keramickým diskom
 - Ukazovateľom maximálnej hladiny vody (80 ml)
 - Výstup vzduchu
 - ON/OFF tlačidlo na spodnej strane difúzera
- Adaptér



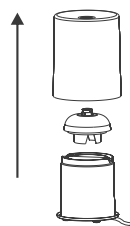
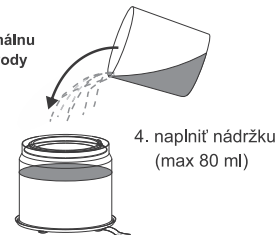
Návod na použitie:

- 1/ Položte zariadenie na rovný povrch.
- 2/ Pripojte adaptér (D) k difúzeru, ale nezapájajte ho do elektrickej siete.
- 3/ Zložte keramické tienidlo (A) a vrchnák (B).
- 4/ Nalejte do nádrčky v základni (C) vodu z vodovodu (nie destilovanú vodu), neprekračujte maximálnu vyznačenú hladinu vody 80 ml (2).
- 5/ Nakvapajte do vody 5 až 15 kvapiek éterického oleja, alebo zmesi éterických olejov.
- 6/ Na základňu (C) nasadte najškr vrchnák (B) a potom keramické tienidlo (A).
- 7/ Potom adaptér (D) pripojte do elektrickej siete.
- 8/ Po zapnutí difúzera stačte dolu keramické tienidlo (A). Tlak aktivuje ON/OFF tlačidlo na spodnej strane difúzera.

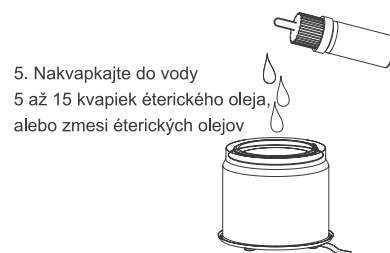
Následné stlačenia keramického tienidla prepnú zariadenie do niekoľkých operačných režimov:

1. **stlačenie:** odparovanie + meniace sa svetelné podsvietenie
2. **stlačenie:** odparovanie + fixné svetelné podsvietenie v poslednom odtieni svietiacej farby
3. **stlačenie:** odparovanie bez svetelného podsvietenia
4. **stlačenie:** zariadenie sa vypne (žiadne odparovanie ani podsvietenie)

neprekračujte maximálnu vyznačenú hladinu vody



3. Zložte keramické tienidlo



5. Nakvapajte do vody 5 až 15 kvapiek éterického oleja, alebo zmesi éterických olejov

Údržba:

- 1/ Zariadenie vypnite.
- 2/ Odpojte adaptér (D) z elektrickej siete, následne odpojte adaptér (D) od základne (C) difúzera.
- 3/ Zložte keramické tienidlo (A) a vrchnák (B).
- 4/ Vylejte vodu.
- 5/ Vyčistite jemne vnútornú časť difúzera vatovou tyčinkou, alebo mäkkou čistou handričkou. Netlačte pritom na keramický disk (1), nakoľko táto časť difúzera je krehká.

Na zaistenie správnej funkcie je dôležité difúzer pravidelne čistiť.

Odporúčame vyčistenie po každom treťom použití.

Odstraňovanie problémov:

Ak sa zariadenie počas požívania omylom prevráti, voda sa môže vyliať do základne (C). Ak sa tak stane, odpojte adaptér (D) z elektrickej siete, vylejte toľko vody, koľko môžete a nechajte difúzer vysušiť vo zvislej polohe v suchej, dobre vetranej miestnosti minimálne tri dni. Ak potom zistíte, že difúzer nereaguje správne, kontaktujte predajcu.

Ak difúzer neodparuje (nevytvára jemnú paru), tu je niekoľko možných vysvetlení a popísaných riešení:

1. Difúzer nie je pripojený do elektrickej siete. Uistite sa, že adaptér je správne pripojený a že vaša zásuvka funguje.
2. V zariadení nie je voda, alebo jej nie je dostatočné množstvo. V tomto prípade dolejte vodu po ukazovateľ maximálnej hladiny (2).
3. V zariadení je príliš veľa vody. Uistite sa, že ste neprekročili maximálnu hladinu vody v zariadení (2) a prebytočnú vodu vylejte.
4. Vrchnák je blokovaný kvapkami vody, alebo nečistotami. Vyčistite starostlivo vrchnák a uistite sa, že je výstup vzduchu (3) voľný.

Špecifikácia:



Obrázok preškrtnutého odpadkového koša na zariadení alebo jeho časti znamená, že patrí do skupiny elektrických, alebo elektronických zariadení a európska legislatíva vyžaduje, aby ste pri jeho likvidácii využili zvláštne triedenie:
- Odovzdajte ho v mieste nákupu, ak si zaobstarávate ďalšie zariadenie.
- Odovzdajte ho do miestnych zberných nádob určených na elektroodpad.



Zúčastnite sa tak recyklácie elektrických a elektronických zariadení, ktoré majú potenciálne škodlivý vplyv na životné prostredie a ľudské zdravie. Zariadenie spĺňa požiadavky Európskej Únie na bezpečnosť, hygienu, ochranu životného prostredia, rešpekt a ochranu spotrebiteľa.

Technické údaje:

- Pripojenie na 100 V – 240 V.
- Výška difúzera 125 mm, priemer 100 mm.
- ON/OFF tlačidlo na spodnej strane difúzera.
- Funkcia automatického vypnutia pri nedostatku vody v zariadení.
- EC homologizácia.

Záručné podmienky:

Záruka na výrobok je dva roky od potvrdeného dátumu predaja na daňovom doklade. Záruka sa vzťahuje len na vady spojené s bežným používaním výrobku podľa návodu na použitie a nevzťahuje sa na nešetrnú manipuláciu s difúzerom a jeho časťami.

Distribútor:

Nobilis Tilia s.r.o., laboratoře přírodní kosmetiky
Vlčí Hora 147, 407 46 Krásná Lípa
tel.: 412 383 421, e-mail: nobilis@nobilis.cz,
www.nobilis.cz