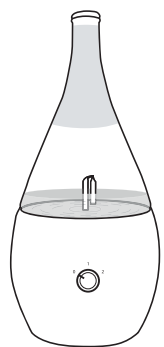


Nobilis Tilia



NEBULIZAČNÍ DIFUZÉR

T0320

Čeština



POKYNY K POUŽITÍ

CZ

-Než začnete toto zařízení používat, pozorně si prostudujte níže uvedené pokyny k použití a uschovejte je. Vždy zkontrolujte, zda se zařízením zacházíte správně. V tomto návodu k použití se výrazem „zařízení“ rozumí difuzér a jeho příslušenství.

-Zaznamenáte-li zápach spáleniny nebo jiné známky závažné poruchy výrobku, okamžitě odpojte napájecí kabel z elektrické sítě. Počkejte, až se zápach spáleniny rozptýlí, a poté se obraťte na prodejce výrobku.

-V případě pádu zařízení vytáhněte napájecí kabel z elektrické zásuvky.

-Udržbu difuzéru esenciálních olejů provádějte pomocí speciálního čisticího přípravku.

-Nepokoušejte se zařízení rozmontovat ani upravovat –

vystavujete se tím nebezpečí, a ztrácíte tím nárok na reklamaci.

-Napájecí kabel nepřehýbejte, nekruťte s ním ani za něj netahejte – mohlo by dojít k jeho poškození a ke vzniku rizika požáru nebo úrazu elektrickým proudem.

-Nepokládejte na zařízení žádné předměty.

-Neucpávejte výstupní otvor difuzéru.

-Nepoužívejte zařízení v zakouřeném, vlhkém či prašném prostředí ani v prostorách vystavených silným vibracím.

-Nevystavujte zařízení vysokým teplotám.

-Zařízení nenechávejte v dosahu dětí bez dozoru dospělých osob.

-Nepoužívejte zařízení v blízkosti otevřeného ohně.

-Neponořujte zařízení do vody.

-Nepoužívejte zařízení ve vlhkém prostředí.

-Důsledně dodržujte pokyny k použití uvedené na lahvičkách s esenciálními oleji.

-Dbejte na to, aby nedošlo k rozlití esenciálních olejů z difuzéru – mohly by zanechat skvrny na podložce.

-Difuzér nepokládejte na podklad s nahnutým nebo nestabilním povrchem. Mohl by

spadnout, rozbít se a způsobit poranění.

-Děti od 8 let a osoby s omezenými tělesnými, smyslovými či duševními schopnostmi nebo nedostatkem zkušeností či znalostí smějí zařízení používat pouze pod dozorem nebo v případě, že obdržely pokyny týkající se bezpečného použití zařízení a chápou rizika spojená s jeho používáním.

-Se zařízením si nesmějí hrát děti bez dozoru dospělých osob.

-Čištění a údržbu nesmějí provádět děti bez dozoru dospělých osob.

-Zařízení se smí používat pouze s doporučenými aromatickými látkami. Při používání jiných látek může vzniknout nebezpečí uvolňování toxinů nebo riziko požáru.

-Zařízení se smí používat pouze s dodaným napájecím adaptérem.

-Před manipulací nebo údržbou vždy odpojte zařízení od elektrické sítě a ujistěte se, že se v něm nenachází žádná tekutina ani aromatická látka.

-Zařízení smí být napájeno pouze z bezpečného zdroje malého napětí, které odpovídá označení uvedenému na

zařízení.

-Je-li poškozený napájecí kabel, je třeba jej nahradit speciálním kabelem nebo sadou k tomu určenou.

-Jestliže jsou kolíky zástrčky poškozeny, je nutné zástrčku v napájecí jednotce vyřadit.

-Tento návod k použití a náhradní díly jsou k dispozici na webových stránkách výrobce

www.nobilis.cz



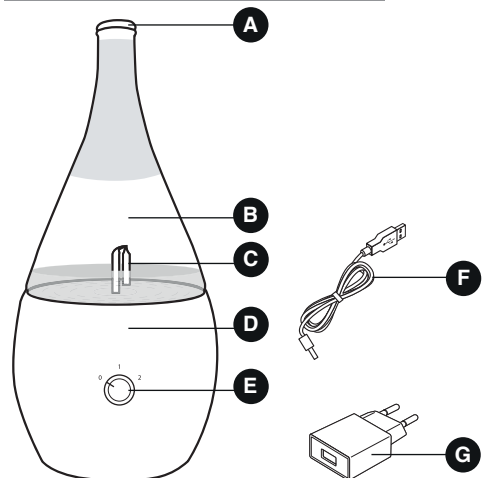
Obrázek přeškrtnuté popelnice na výrobku nebo jeho příslušenství znamená, že patří do skupiny elektrických a elektronických zařízení. Ze souvisejících evropských předpisů vyplývá, že máte povinnost takové výrobky likvidovat v rámci odděleného sběru:

-na distribučních místech v případě výrobků, kterých se to týká,
-na sběrných místech, která jsou k dispozici ve vašem okolí (sběrný dvůr, oddělený sběr atd.).
Přispějte tím k recyklaci a dalšímu využití odpadu z elektrických a elektronických zařízení, který může mít neblahý vliv na životní prostředí a lidské zdraví.



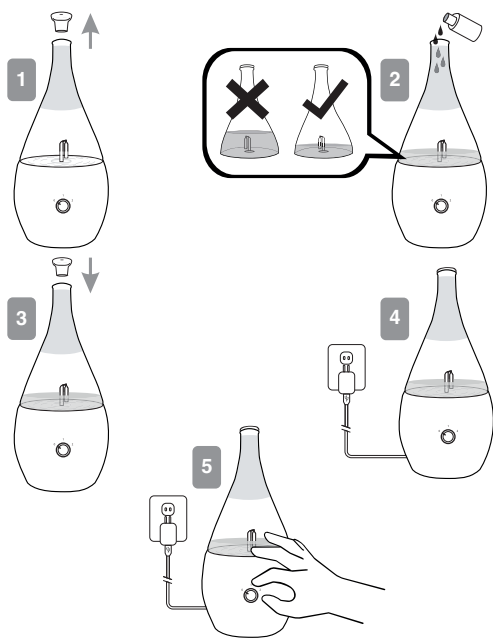
Tento přístroj vyhovuje požadavkům Evropského společenství v oblasti bezpečnosti, hygieny, ochrany životního prostředí a ochrany spotřebitelů.

Popis difuzéru



- A.**- Skleněný uzávěr.
B.- Skleněná nádržka na esenciální olej.
C.- Systém nebulizace esenciálního oleje.
D.- Podstavec ze dřeva.
E.- Ovládací tlačítko: ON/OFF.
F.- Napájecí kabel USB.
G.- Síťový adaptér.

Návod k použití



1) Odstraňte skleněný uzávěr (**A**) z nádržky (**B**).

Používejte pouze 100% čisté esenciální oleje, nejlépe v kvalitě bio.

2) Do nádržky (**B**) nakapejte alespoň 30 až 50 kapek bio esenciálního oleje.

3) Skleněný uzávěr (**A**) pečlivě umístěte zpět na místo.

4) Zapojte difuzér do napájení USB kabelem (**F**) nebo síťovým adaptérem (**G**).

5) Váš preferovaný režim rozprašování si ovládacím tlačítkem (**E**) jednoduše nastavíte na požadovaný výkonnostní stupeň:

V režimu jemného rozprašování: rozprašování 2 minuty / pohotovostní režim 1 minutu (pozice 1).

V režimu intenzivního rozprašování: rozprašování 15 minut / pohotovostní režim 30 minut (pozice 2). Difuzér rozprašuje v automatických cyklech, dokud se zařízení po hodině provozu nevypne.

Esenciální olej doplňujte, když intenzita rozprašování poklesne. Před doplněním odpojte zařízení z napájení.

Upozornění: nádržku na esenciální olej nenaplňujte příliš, abyste nezahltli systém rozprašování.

Údržba

Když difuzér nepoužíváte, udržujte ho čistý a suchý.

V difuzéru nikdy nenechávejte olej. Přístroj jednou týdně vyčistěte,

předejete tak jeho poškození.

1.- Difuzér vypněte a odpojte ho z napájení.

2.- Odstraňte skleněný uzávěr z nádržky na esenciální olej a sejměte skleněnou nádržku z dřevěného podstavce.

3.- Vyprázdněte a důkladně opláchněte nádržku, abyste odstranili usazené zbytky oleje.

4.- Do nádržky nakapejte 5–10 kapek čistící směsi na difuzéry, skleněnou nádržku vraťte na dřevěný podstavec a pečlivě zavřete skleněným uzávěrem.

5.- Zapněte a spusťte difuzér a po dobu maximálně 5 minut nechte čistící směs působit.

6.- Difuzér vypněte, sejměte skleněný uzávěr a nádržku.

7.- Vylijte zbývající čistící směs z nádržky difuzéru.

8.- Před dalším použitím nechte zcela vyschnout.

9.- Ostatní části zařízení můžete vyčistit čistící směsí na difuzéry.

Technické vlastnosti

Model: TO320.

Technologie difuze: nebulizační.

Prostorprodifuzi: 100 m².

Napájení: USB 5V / 110-240 VA / 50~60Hz – 1000mA.

Elektrický výkon: 5 W max.

Příslušenství: adaptér + kabel USB + návod k použití.

Rozměry výrobku: Ø 105 mm. x h 218 mm.

Hmotnost výrobku: 306g.

Odstraňování problémů

V případě neobvyklého fungování výrobku si prosím přečtěte následující tabulku.

PROBLEMA	DOPORUČENÁ OPATŘENÍ
Nelze zapnout.	Zkontrolujte, zda je napájecí kabel bezpečně připojen. Odpojte a znovu jej opatrně připojte. Zkontrolujte, zda je zásuvka napájena.
Žádná mlha nebo neobvyklá mlha.	<p>Ušchlý olej může zablokovat zařízení, použijte čistící prostředek na difuzéry esenciálních olejů.</p> <p>Ujistěte se, zda je skleněný zvon správně připevněn k podstavci, opatrně jej sejměte a umístěte jej zpět na podstavec.</p> <p>Používejte pouze čisté a přírodní esenciální oleje, nikdy nepřidávejte vodu.</p> <p>Nakapejte cca 30 kapek esenciálního oleje, hladina oleje nesmí nikdy překročit horní část malých skleněných trubek umístěných na podstavci zvonu.</p>
Hluk.	Umístěte difuzér na rovnou plochu, umístěte skleněný zvon a vyměňte skleněnou zátku, abyste zabránili vibracím, které vytvářejí hluk.

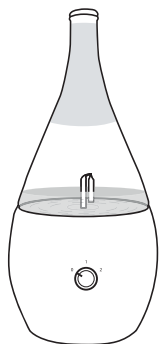
Záruční podmínky

Záruka na výrobek je dva roky od potvrzeného data prodeje na faktuře. Záruka se vztahuje pouze na vady spojené s běžným používáním výrobku podle návodu na použití a nevztahuje se na nešetrnou manipulaci s difuzérem a jeho součástmi.

Nobilis Tilia s.r.o.

Vlčí Hora 147,407 46 Krásná Lípa
tel.: 412 383 421
e-mail: nobilis@nobilis.cz.
www.nobilis.cz

Nobilis Tilia



NEBULIZAČNÝ
DIFUZÉR

TO320

Slovensky



NÁVOD NA POUŽITIE

SK

-Pred použitím tohto zariadenia si pozorne prečítajte nasledujúce pokyny a uschovajte ich. Vždy skontrolujte, či so zariadením zaobchádzate správne. V tomto návode na použitie sa pod pojmom "zariadenie" rozumie difúzor a jeho príslušenstvo.

-Ak spozorujete zápach horenia alebo iné príznaky vážnej poruchy výrobku, okamžite odpojte napájací kábel od elektrickej siete. Pred kontaktovaním predajcu výrobku počkajte, kým sa zápach horenia rozptýli.

-Ak zariadenie spadne, vytiahnite napájací kábel zo zásuvky.

-Difúzér esenciálnych olejov udržiavajte pomocou špeciálneho čistiaceho prostriedku.

-Nepokúšajte sa zariadenie rozoberať alebo upravovať - vystavujete sa riziku a strácate nárok na reklamáciu.

-Neohýbajte, nekrúťte ani neťahajte za napájací kábel - mohol by sa poškodiť a spôsobiť riziko požiaru alebo úrazu elektrickým prúdom.

-Na zariadenie neumiestňujte žiadne predmety.

-Neupchávajúte výstupný otvor difúzéra.

Zariadenie nepoužívajte v zadymenom, vlhkom alebo prašnom prostredí alebo v priestoroch vystavených silným vibráciám.

-Zariadenie nevystavujte vysokým teplotám.

-Zariadenie nenechávajte v dosahu detí bez dozoru dospelšej osoby.

-Zariadenie nepoužívajte v blízkosti otvoreného ohňa.

-Zariadenie neponárajte do vody.

-Zariadenie nepoužívajte vo vlhkom prostredí.

-Dôsledne dodržiavajte pokyny na použitie uvedené na fľaštičkách s éterickými olejmi.

-Dbajte na to, aby ste esenciálne oleje z difúzéra nevyliali - mohli by zanechať škvrny na podložke.

-Difúzér neumiestňujte na po-

dložku s nakloneným alebo nestabilným povrchom. Mohol by spadnúť, rozbiť sa a spôsobiť zranenie.

-Deti vo veku 8 rokov a staršie a osoby s obmedzenými fyzickými, zmyslovými alebo duševnými schopnosťami alebo s nedostatočnými skúsenosťami alebo znalosťami môžu používať pomôcku len pod dohľadom alebo ak dostali pokyny o bezpečnom používaní pomôcky a rozumujú rizikám spojeným s jej používaním.

-Deti sa nesmú hrať so zariadením bez dozoru dospelšej osoby.

-Čistenie a údržbu nesmú vykonávať deti bez dozoru dospelšej osoby.

-Zariadenie sa môže používať len s odporúčanými arómami. Použitie iných látok môže mať za následok uvoľnenie toxínov alebo riziko požiaru.

-Zariadenie sa môže používať len s dodaným napájacím adaptérom.

-Vždy pred manipuláciou alebo údržbou odpojte zariadenie od elektrickej siete a uistite sa, že v zariadení nie je žiadna kvapalina alebo aromatická látka.

-Zariadenie sa musí napájať len z bezpečného zdroja

nízkeho napätia, ktorý zodpovedá označeniu na zariadení.

-Ak je napájací kábel poškodený, musí sa vymeniť za špeciálny kábel alebo súpravu určenú na tento účel.

-Ak sú kolíky zástrčky poškodené, zástrčka v napájacej jednotke sa musí vybrať.

-Tieto pokyny a náhradné diely sú k dispozícii na webovej stránke výrobcu

www.nobilis.cz



Obrázok preškrtnutého odpadkového koša na zariadení alebo jeho časti znamená, že patrí do skupiny elektrických, alebo elektronických zariadení a európska legislatíva vyžaduje, aby ste pri jeho likvidácii využili zvláštne triedenie:

-Odvzdajte ho v mieste nákupu, ak si zaobstarávate ďalšie zariadenie.

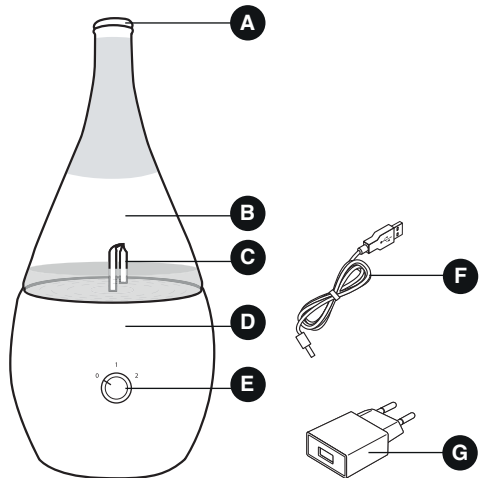
-Odvzdajte ho do miestnych zberných nádob určených na elektroodpad.

Prispajte tým k recyklácii a ďalšiemu využitiu odpadu z elektrických a elektronických zariadení, ktorý môže mať neblahý vplyv na životné prostredie a ľudské zdravie.



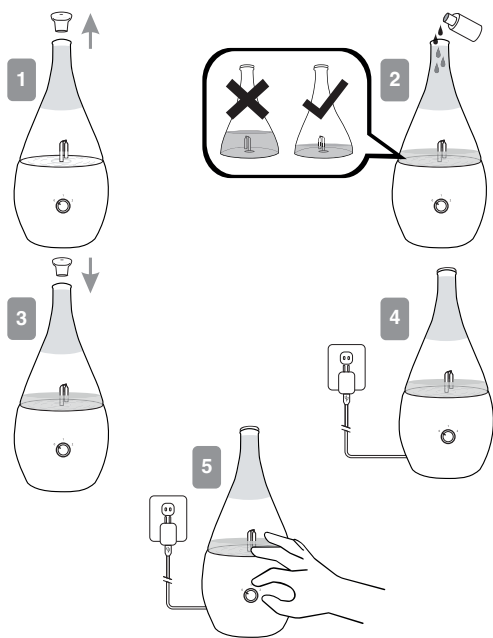
Zariadenie spĺňa požiadavky Európskej Únie na bezpečnosť, hygienu, ochranu životného prostredia, rešpekt a ochranu spotrebiteľa.

Popis difuzéru



- A.- Sklenený uzáver.
 B.- Sklenený zásobník na esenciálny olej.
 C.- Systém rozprašovania esenciálneho oleja.
 D.- Drevená základňa.
 E.- Ovládacie tlačidlo: ZAPNUTIE/VYPNUTIE.
 F.- Napájací kábel USB.
 G.- Sieťový adaptér.

Návod na použitie



1) Odstráňte sklenený uzáver (A) z nádržky (B).

Používajte len 100% čisté esenciálne oleje, najlepšie organické.

2) Do zásobníka (B) nakvapkajte aspoň 30 až 50 kvapiek organického esenciálneho oleja.

3) Opatrne umiestnite sklenený uzáver (A) späť na miesto.

4) Zapojte difuzér do elektrickej siete pomocou USB kábla (F) alebo sieťového adaptéra (G).

5) Jednoducho pomocou ovládacieho tlačidla (E) nastavte požadovaný režim rozprašovania na požadovanú úroveň výkonu:

V režime jemného rozprašovania: rozprašovanie 2 minúty / pohotovostný režim 1 minúta (poloha 1).

V režime intenzívneho striekania: striekanie 15 minút / pohotovostný režim 30 minút (poloha 2). Difuzér strieka v automatických cykloch, kým sa zariadenie po jednej hodine prevádzky nevypne.

Esenciálny olej doplňte, keď poklesne intenzita rozprašovania. Pred doplnením odpojte prístroj od elektrickej siete.

Upozornenie: Zásobník na esenciálny olej nepreplňajte, aby nedošlo k preťaženiu rozprašovacieho systému.

Údržba

Keď difuzér nepoužívate, udržiavajte ho v čistote a suchu. Nikdy nenechávajte olej v difuzéri. Prístroj čistite raz týždenne, aby

ste zabránili jeho poškodeniu.

1.- Vypnite difuzér a odpojte ho od napájania.

2.- Odstráňte sklenený uzáver zo zásobníka na esenciálny olej a vyberte sklenený zásobník z drevenej základne.

3.- Vypustite a dôkladne opláchnite zásobník, aby ste odstránili všetky usadené zvyšky oleja.

4.- Pridajte do zásobníka 5-10 kvapiek čistiacej zmesi na difuzér, vráťte sklenený zásobník do drevenej základne a opatrne zatvorte sklenený uzáver.

5.- Zapnite a spustite difuzér a nechajte čistiacu zmes pôsobiť maximálne 5 minút.

6.- Vypnite difuzér, odstráňte sklenený uzáver a nádržku.

7.- Vylejte zvyšnú čistiacu zmes z nádržky difuzéra.

8.- Pred ďalším použitím nechajte úplne vyschnúť.

9.- Zvyšok zariadenia môžete vyčistiť pomocou čistiacej zmesi na difuzér.

Technické údaje

Difúzna technológia: rozprašovanie.

Difúzny priestor: 100 m².

Napájanie: USB 5V / 110-240 VA / 50~60Hz – 1000mA.

Elektrický výkon: max. 5 W.

Príslušenstvo: adaptér + USB kábel + návod na použitie.

Rozmery výrobku: Ø 105 mm. x h 218 mm.

Hmotnosť výrobku: 306g.

Odstraňovanie problémov

V prípade abnormálneho fungovania výrobku si prečítajte nasledujúcu tabuľku.

PROBLÉM	ODPORÚČANÉ OPATRENIA
Nemôžete ho zapnúť.	Skontrolujte, či je napájací kábel bezpečne pripojený. Opatrne ho odpojte a znovu pripojte. Skontrolujte, či je zásuvka napájaná.
Žiadna hmota alebo nezvyčajná hmota.	Zaschnutý olej môže zariadenie zablokovať, použite čistič difuzéra esenciálnych olejov. Uistite sa, že je sklenený zvonček správne pripavený k podstavcu, opatrne ho vyberte a umiestnite späť na podstavec. Používajte len čisté a prírodné esenciálne oleje, nikdy nepridávajte vodu. Nakvapkajte približne 30 kvapiek esenciálneho oleja, pričom hladina oleja nesmie nikdy prekročiť hornú časť malých sklenených trubičiek umiestnených na základni zvona.
Hluk.	Umiestnite difuzér na rovný povrch, umiestnite sklenený zvon a nasadte sklenenú zátku, aby ste zabránili vibráciám, ktoré spôsobujú hluk.

Záručné podmienky

Záruka na výrobok je dva roky od potvrdeného dátumu predaja na daňovom doklade. Záruka sa vzťahuje len na vady spojené s bežným používaním výrobku podľa návodu na použitie a nevzťahuje sa na nešetnú manipuláciu s difuzérom a jeho časťami.

Nobilis Tilia s.r.o.

Vlčí Hora 147, 407 46 Krásná Lípa
 tel.: 412 383 421
 e-mail: nobilis@nobilis.cz
 www.nobilis.cz